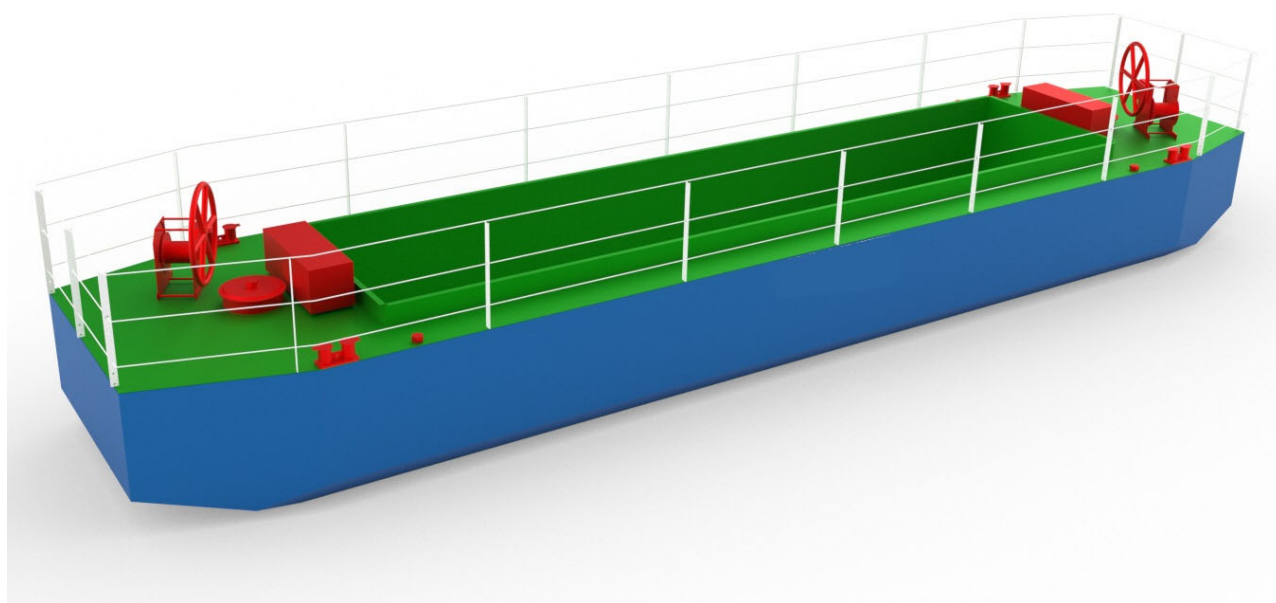


CATALOGUE ANNEE 2025



E-mail : pascal.josset@tmfconsult.net

Tél : 06 81 05 28 41

CAHIER DES OFFRES V2

OCEAN INDUSTRIE

DRAGAGE SOLUTIONS

INDUSTRIE LEVAGE CONSULTING

TMF CONSULT

LES SPECIALITES DU SUR MESURE

Nous plaçons notre expérience à votre service, de la quille à la tête de mât.

Nous sommes à votre écoute et force de propositions pour votre besoin avec une plus grande efficacité au meilleur coût.

Nous proposons des engins mobilisables et transportables rapidement pour répondre aux besoins des marchés publics.

La fabrication en France répond aux critères de qualités, de fiabilité, de durabilité, nécessaires pour répondre aux enjeux actuels.

Notre réactivité et une force pour vous. Nous mettons toute notre énergie dans votre projet.

Nous pouvons livrer clé en main avec titre de navigation tous les engins flottants. Les équipements sont conformes aux réglementations en vigueur.

Plan d'ensemble et spécification sur demande.

MATERIELS FLOTTANTS.....	2
PONTONS	3
EQUIPEMENTS DE PONT	5
PROJETS EN COURS.....	8

Pousseur 7.5 x 3m acier

Puissance de propulsion : 158kW

Propulseur Hydro-Armor relevable et basculant

Transportable sans démontage

Délai de fabrication : 6 mois

Pousseur 7.75 x 3m acier

Puissance de propulsion : 215kW

Propulseur Hydro-Armor basculant

Transportable sans démontage

Délai de fabrication : 6 mois



Barge coffrée 25m3 acier

Transportable superposée sur plateau standard

Délai de fabrication : 4 mois

Barge coffree 15m3 acier

Transportable sur plateau standard

Délai de fabrication : 3 mois

Bachot 5.7x1.8m acier ou aluminium

Front de poussage

Conduite barre franche ou homme debout

Moteur hors-bord essence ou diesel

Délai de fabrication : 2 mois

Chaland démontable 17x5.9m acier

Non-propulsé

Volume 75m3

Transportable par camions 2 morceaux

Options : ouvrant pour clapage de matériaux, propulseur

Chaland démontable 24x7.5m acier

Non-propulsé

Volume 150m³

Transportable par camion 4 morceaux

Options : Ouvrant pour clapage de matériaux, propulseur

Navire multiservices 12x5m aluminium démontable

Démontable et transportable standard 2 colis

2 propulseurs hydro-Armor relevable et basculant 180kW

2 groupes moteur stage V

1 bras hydraulique Hydro-Armor 6tm

1 pieu mécanique de positionnement

Entretien facilité sur le pont ou à l'atelier

Navire multiservices 11.5x3.6x0.7m aluminium

Moteur hors-bord 110kW

Charge sur pont 700kg

1 bras hydraulique 3tm

1 treuil 3t

Moon pool, échelle de plongeur

Entretien facilité sur le pont



Ponton maritime monobloc 32x11x2.5m

Classe haute mer

15 compartiments

4 bollards doubles

Garde-corps

Caisson 12x3x2m – Type CMR

Pour constituer un ponton support pour les travaux maritimes ou fluviaux

Ponton de travail 24mx6m, x9m ou x12m ou plus

Port en lourd 50 tonnes

Chargement Pont 6t/m² et plus sur les renforts

Assemblage par liaisons extérieures

Transport sur plateau standard

Caisson 9.55x2.35x1.5m – Type CMR

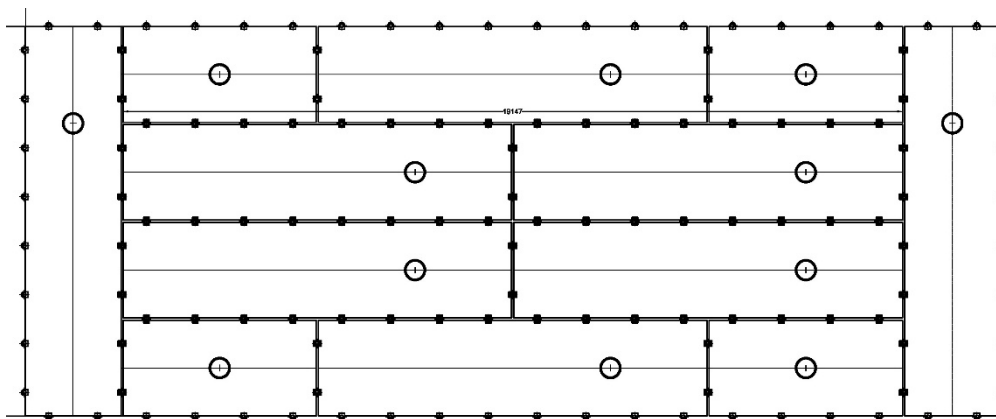
Pour constituer un ponton support plus ou moins grand pour les travaux fluviaux.

Compatible avec les caissons CMR 8CL6, espacement entre caissons réduit

Port en lourd unitaire 27 tonnes

Assemblage par liaisons extérieures

Transport par 2 sur plateau standard



Pieux diamètre 609mm à 1219mm

Longueur à la demande

1 ou 2 poulies pour manœuvre par treuil

Broches pour manœuvres par vérins

Fontaine modifiée/création sur ponton existant

Adaptations suivant le diamètre pieu

Manœuvre par treuil ou par colliers à vérins

Roule déflecteur 8t diamètre 120mm

Pour câble Diamètre 22mm et conserver le câble au plus près du pont

Longueur 600mm

Axe sur bagues

Chaumard à rouleaux

Différentes tailles, nous consulter

Centrale hydraulique 120kW

Motorisation stage V

Débit 286l à pression 350bar

7 fonctions (option fonctions supplémentaires)

Radiocommande

Capotage insonorisé et marinisé

Centrale hydraulique 55kW

Motorisation stage V

Débit 90l à pression 310bar

8 fonctions (option fonctions supplémentaires)

Radiocommande

Capotage insonorisé et marinisé

Centrale hydraulique 30kW 400V

Motorisation moteur électrique fonte IP55 S1

Débit 50l à pression 260bar

2 fonctions, radiocommande

Capotage marinisé, armoire Inox



Ensemble treuil électrique 7t

Vitesse variable électrique

Commandes locales

Capacité 200 mètres de câble

Puissance 11kW T4-L3-M4 selon FEM 1.001 et ISO 4301/1

Frein de parking 1,5xCMU

Tambour décrabotable manuellement

Armoire principale avec variation de fréquence (Faible puissance consommée au démarrage)

Grille de protection tambour

Avec ou sans traitement Marinisé

Treuil hydraulique 5t

Encombrement 1700x800

Capacité 150m de câble

Frein de parking 1,25xCMU

Tambour décrabotable manuellement

Frein de tambour à bande 1.5xCMU

Grille de protection tambour

Avec ou sans traitement Marinisé

Treuil hydraulique 3t

Encombrement 1100x520mm

Capacité 300m câble diamètre 10mm

Frein de parking 1,25xCMU

Tambour décrabotable manuellement

Grille de protection tambour

Avec ou sans traitement Marinisé

Treuil manuel d'arrimage pousseur/barge 4/10T

Capacité 48m diamètre 16mm

Tambour décrabotable manuellement

Frein à rochet

Peinture primer



Treuil d'arrimage manuel 6/60T Spécial

Capacité 120m diamètre 20mm
 Tambour décrabotable manuellement
 Frein à rochet
 Peinture primer

Mât de signalisation fluvial basculant

Conforme à la réglementation fluviale
 Peinture primer ou galvanisation à chaud
 Avec ou sans équipements électriques à raccorder

**Conteneur atelier aménagé**

Conteneur 10' neuf
 Etagères, établi, extincteur, éclairage, peinture
 Options : Armoire électrique pour alimentation ponton
 Eclairage, signalisation, treuils, ... Etudes à la demande

Mât d'éclairage sur bride

Peinture primer ou galvanisation à chaud
 Avec ou sans équipements électriques à raccorder

Garde-corps réglementaires

Tous types, dimensions et calepinage à la demande

Pousseur faible tirant d'eau

Dimensions 8.5 x 3m

Transportable sans démontage

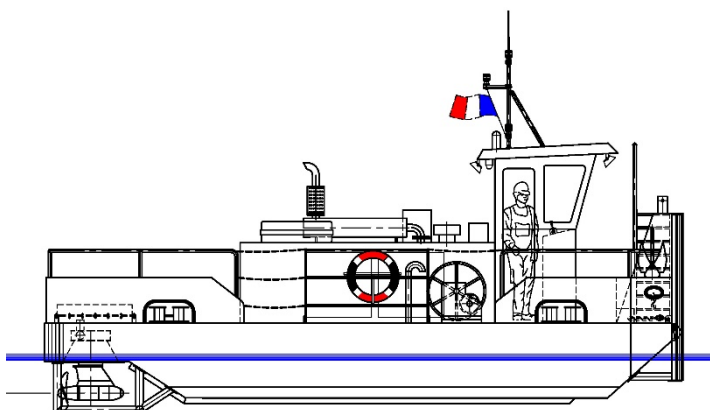
Tirant d'eau 0.8m

Puissance de propulsion : 2x134kW

Propulseur Hydro-Armor pod

Entretien facilité sur le pont

Titre de navigation maritime ou fluvial



Pousseur multiservice démontable

10 x 5 m démontable ou 12 x 5m

Démontable en 2 coques

Propulseur Hydro-Armor 2x215kW

Grue hydraulique Hydro-Armor 7tm

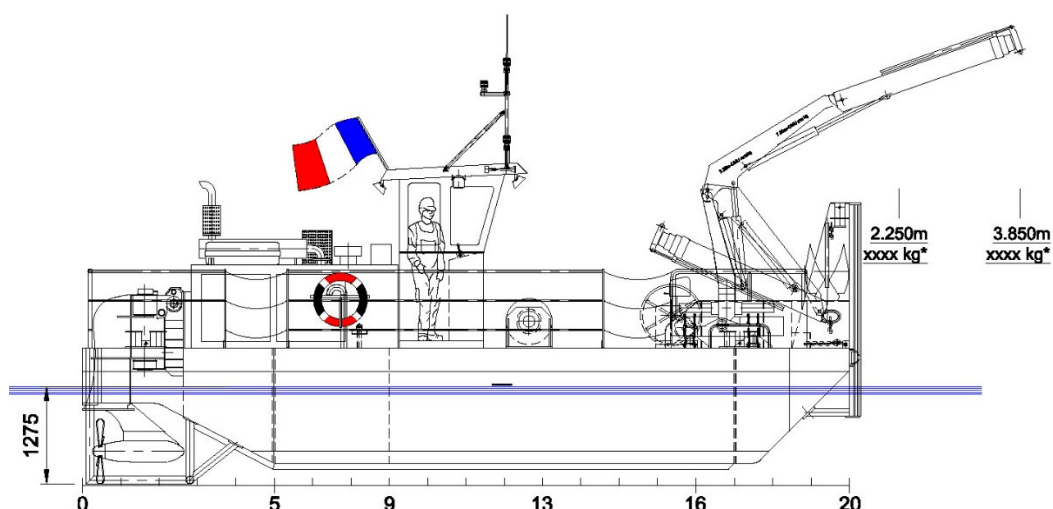
Treuil hydraulique 7t

Treuis d'arrimage 4/10t

Entretien facilité sur le pont

Transport standard

Titre de navigation maritime ou fluvial



Chaland fendable

17 x 3.8 m démontable

Capacité 25m³

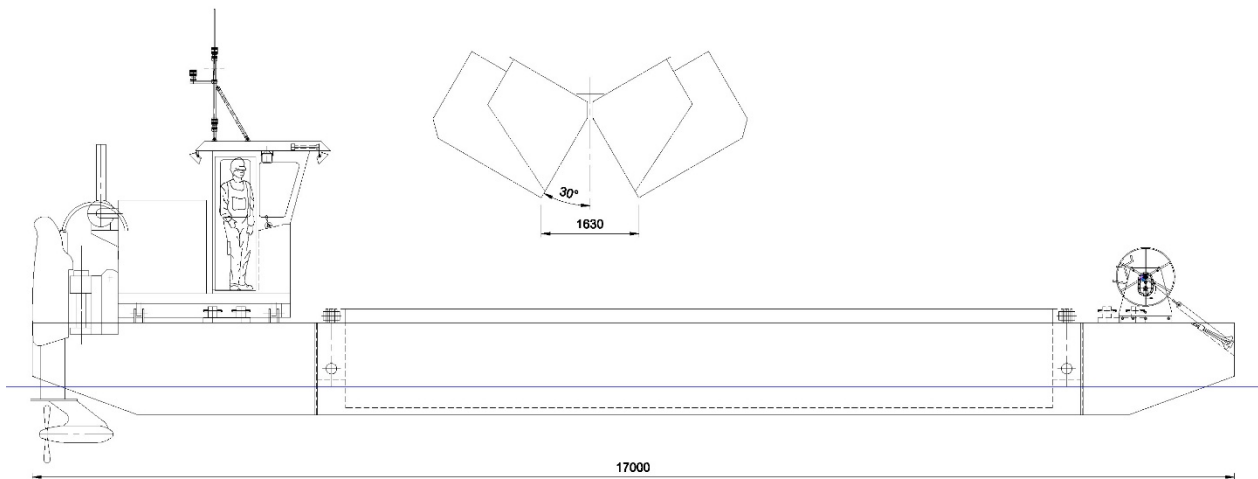
Propulseur Hydro-Armor 1x90kW

Energie GNR ou Electrique

Transport standard

Entretien facilité sur le pont

Titre de navigation maritime ou fluvial



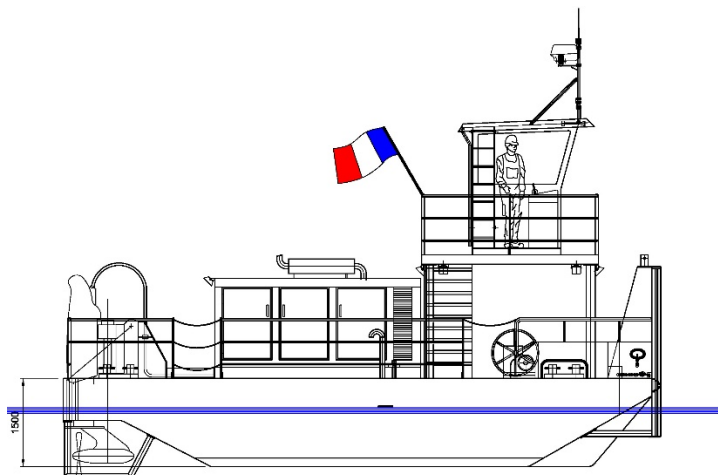
Pousseur fluvial démontable

10 x 5 m démontable ou 12 x 5 m démontable

Propulseur Hydro-Armor 2x215kW

Transport standard

Titre de navigation maritime ou fluvial



Chaland de transport avec rampe

Puissance installée 180kW

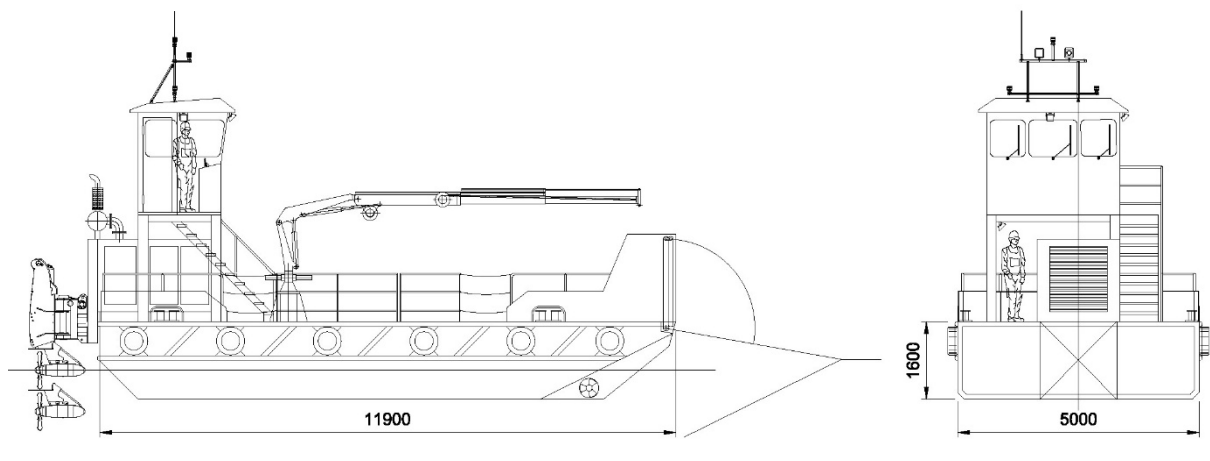
Bras hydraulique

Rampe de chargement

Propulseur d'étrave

Largeur 5m

Titre de navigation maritime ou fluvial



Drague aspiratrice stationnaire 10 " démontable

Puissance installée 294kW

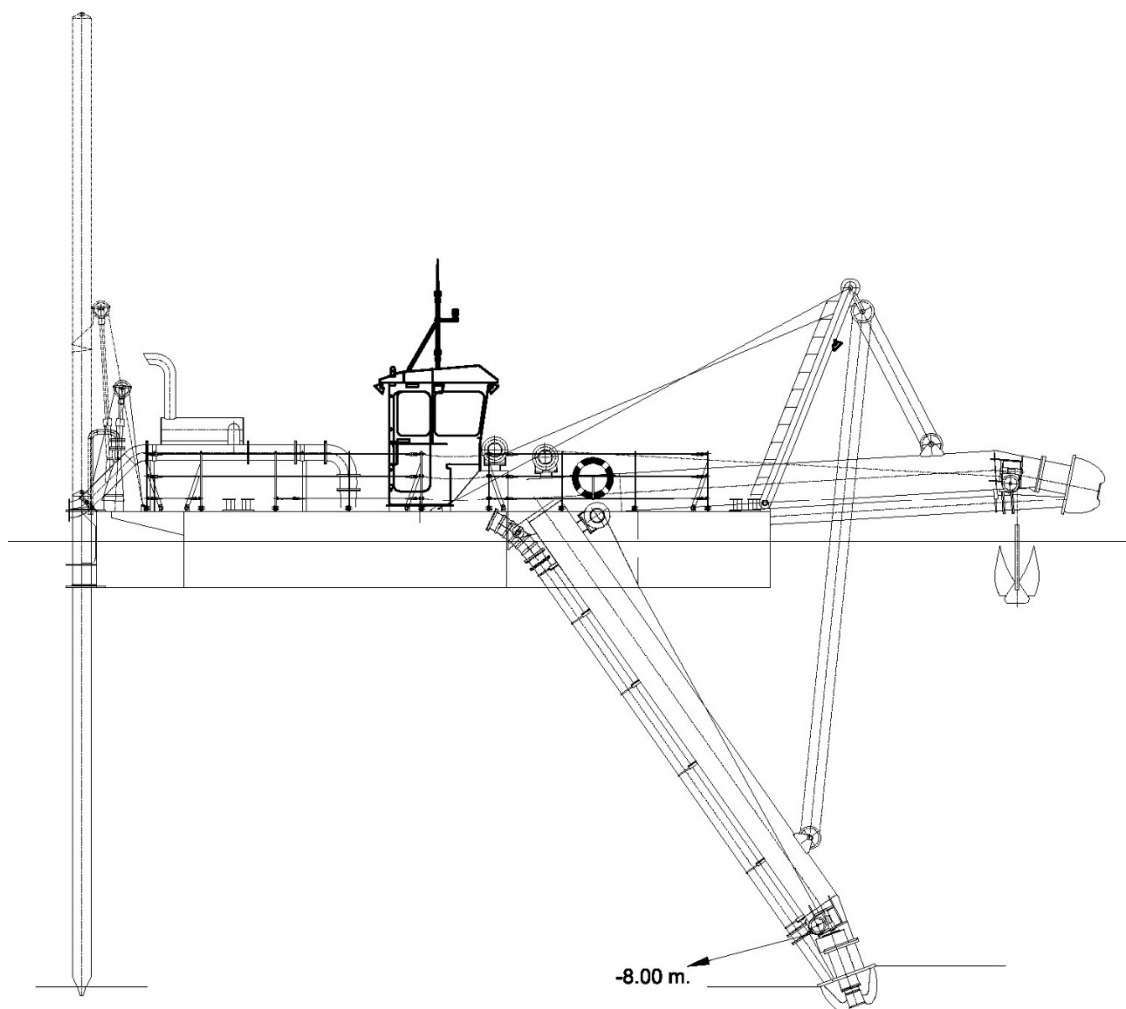
Puissance désagréateur 40kW

Treuiis de papillonnage 3 tonnes

Profondeur de dragage maxi 8m

Transport standard

Titre de navigation maritime ou fluvial

**Option**

Large passe de travail

Injection d'eau

Connexion conduite hors d'eau